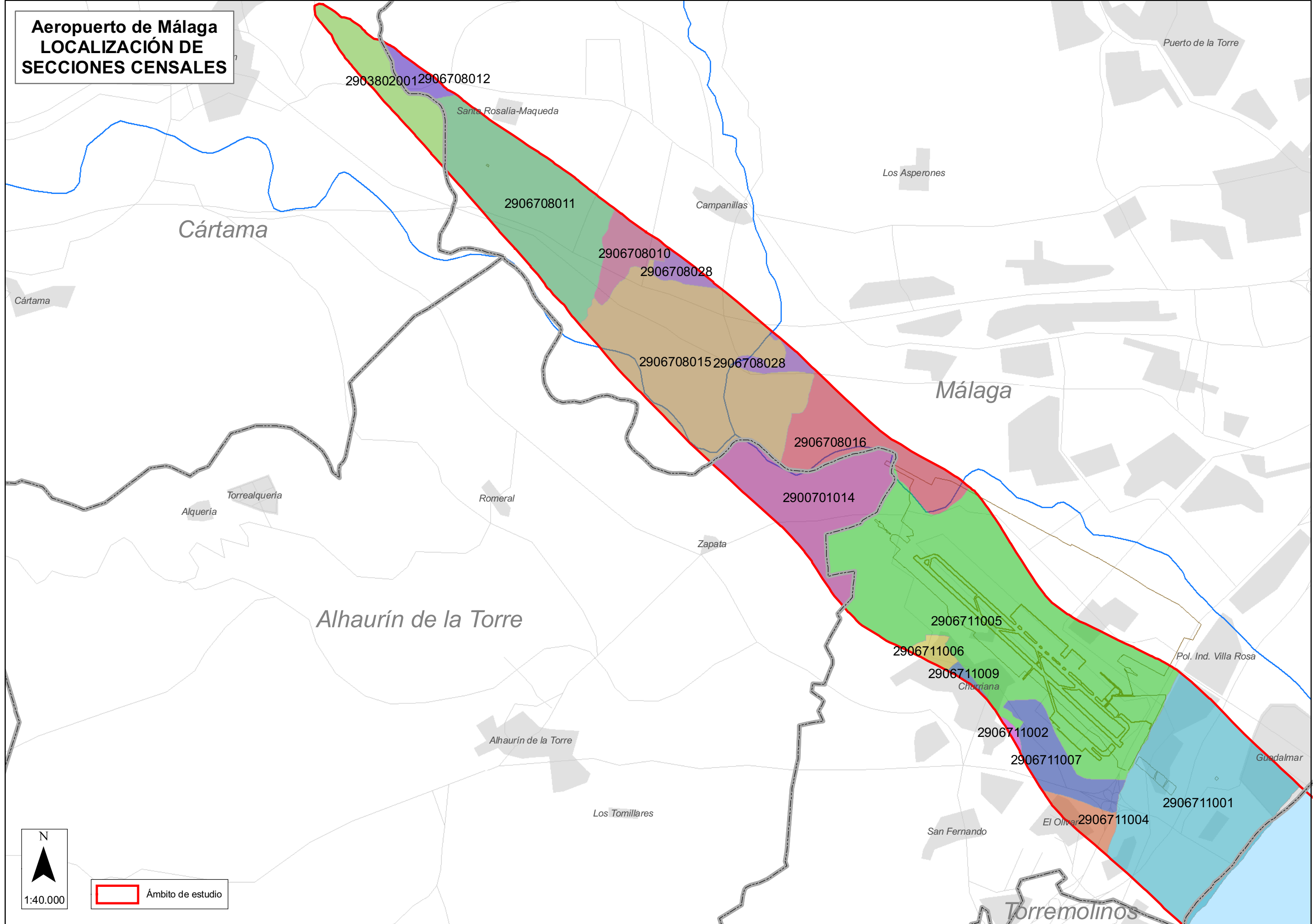


VARIABLES DE POBLACIÓN ANALIZADAS POR SECCIÓN CENSAL					
Municipio de Alhaurín de la Torre					
Sección Censal	Nº Viv. secundarias	Nº Viv. principales	Nº Viv. vacías	Nº Viv. colectivas	Tamaño medio del hogar
2900701014	11	386	41	1	3,20
Municipio de Málaga					
Sección Censal	Nº Viv. secundarias	Nº Viv. principales	Nº Viv. vacías	Nº Viv. colectivas	Tamaño medio del hogar
2906711009	30	318	19	-	3,54
2906708012	61	487	50	-	3,46
2906708028	57	685	81	-	3,41
2906708011	6	586	56	-	3,74
2906708010	108	436	0	-	3,58
2906708015	34	518	54	-	3,56
2906708016	13	287	32	-	3,5
2906711005	50	449	100	-	2,79
2906711001	135	269	16	-	3,34
2906711006	57	594	55	-	3,54
2906711007	59	476	52	-	3,51
2906711002	114	586	20	-	3,43
2906711004	180	555	49	3	3,05

VARIABLES DE POBLACIÓN ANALIZADAS POR SECCIÓN CENSAL					
Municipio de Cártama					
Sección Censal	Nº Viv. secundarias	Nº Viv. principales	Nº Viv. vacías	Nº Viv. colectivas	Tamaño medio del hogar
2903802001	940	567	147	1	3,20

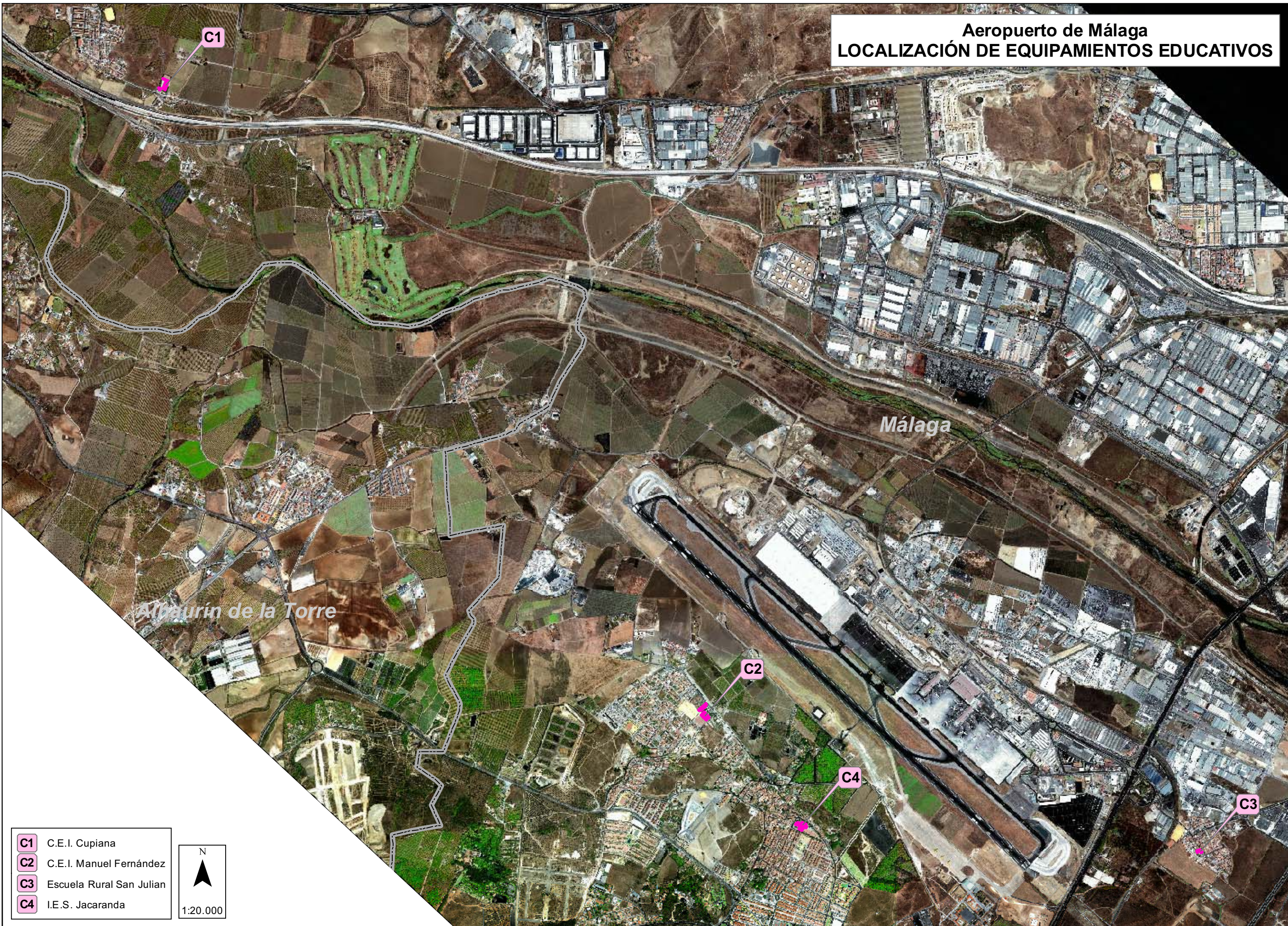
Aeropuerto de Málaga
LOCALIZACIÓN DE
SECCIONES CENSALES



N
1:40.000

Ámbito de estudio

Aeropuerto de Málaga
LOCALIZACIÓN DE EQUIPAMIENTOS EDUCATIVOS



- C1** C.E.I. Cupiana
- C2** C.E.I. Manuel Fernández
- C3** Escuela Rural San Julian
- C4** I.E.S. Jacaranda

N
↑
1:20.000