

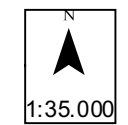
**Aeropuerto de Palma de Mallorca
ISÓFONA CORRESPONDIENTE AL
PLAN DE AISLAMIENTO
ACÚSTICO (PERIODO DIURNO)**



Marratxi

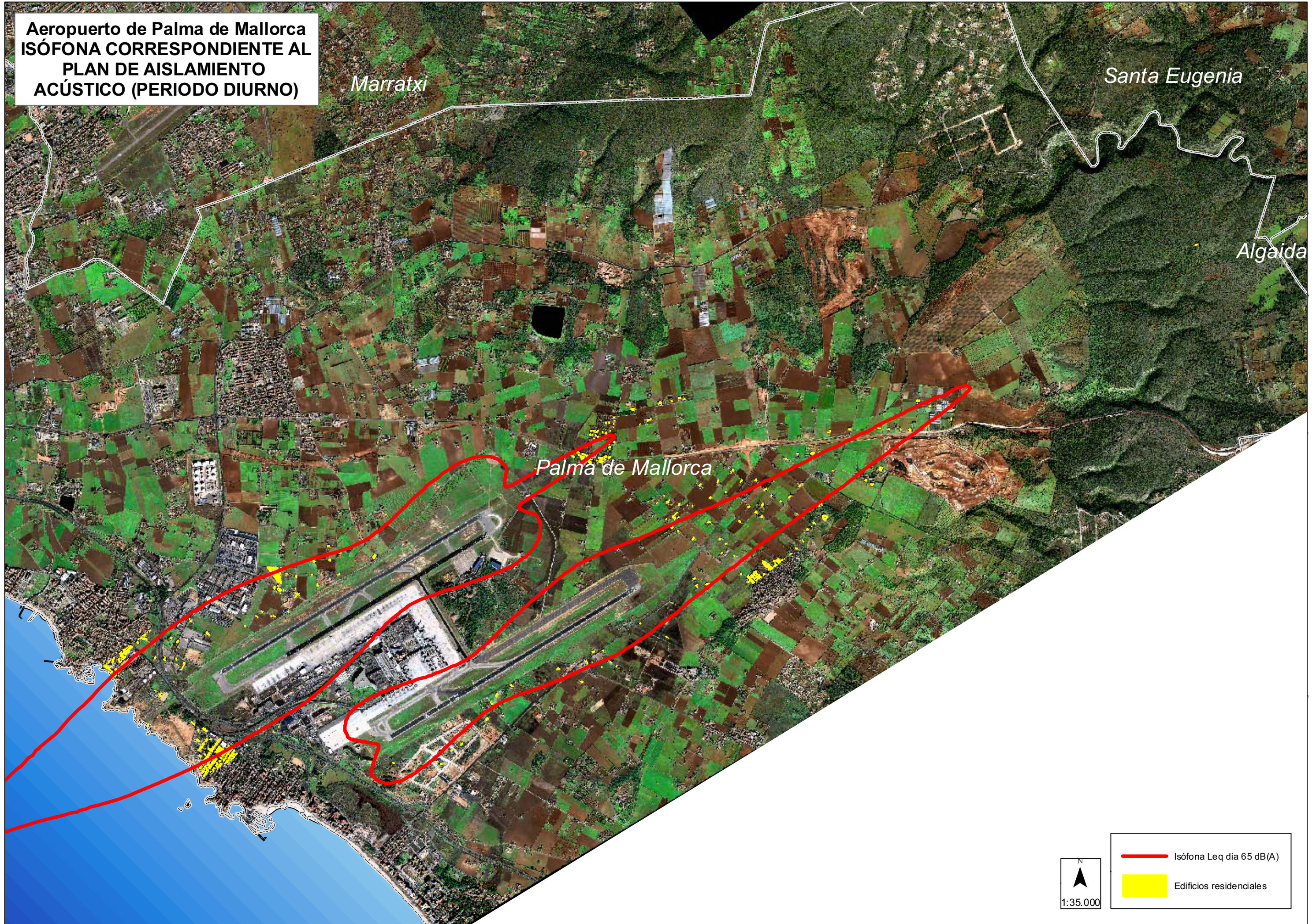
Santa Eugenia

Algaida

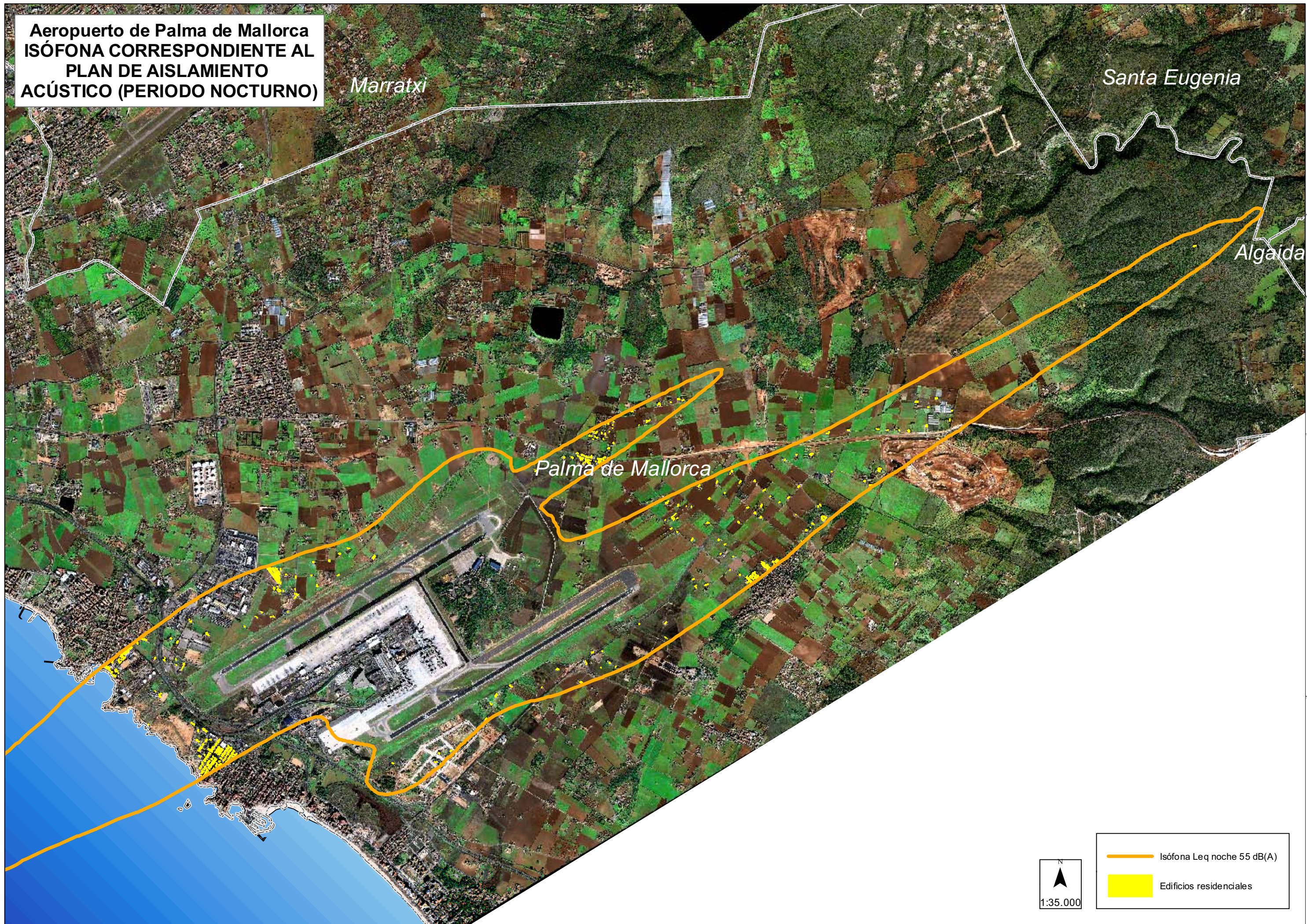
Palma de Mallorca



	Isófona Leq día 65 dB(A)
	Edificios residenciales



**Aeropuerto de Palma de Mallorca
ISÓFONA CORRESPONDIENTE AL
PLAN DE AISLAMIENTO
ACÚSTICO (PERIODO NOCTURNO)**



Marratxi

Santa Eugenia

Algaida

Palma de Mallorca

N
1:35.000

- Isófona Leq noche 55 dB(A)
- Edificios residenciales