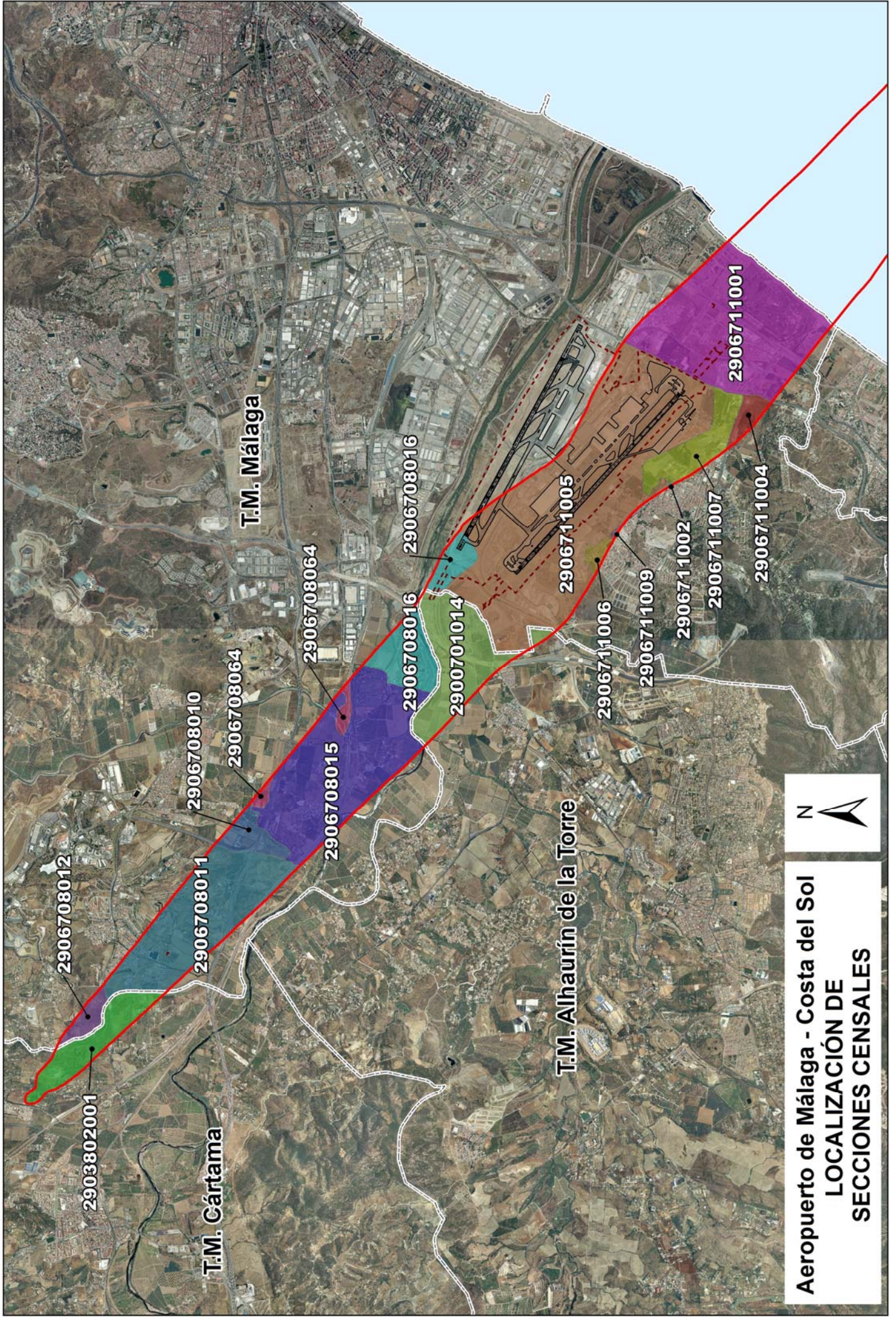


## ANEXO VI: DATOS DEMOGRÁFICOS POR MUNICIPIO

VARIABLES DE POBLACIÓN ANALIZADAS POR SECCIÓN CENSAL			
MUNICIPIO	SECCIÓN CENSAL	POBLACIÓN PADRÓN ENERO 2011	TAMAÑO MEDIO DEL HOGAR
Cártama	2903802001	2719	1,2874
Alhaurín de la Torre	2900701014	2689	2,451231
Málaga	2906708010	2258	2,213725
	2906708011	2260	3,393393
	2906708012	2319	2,474920
	2906708015	1763	2,691603
	2906708016	982	3,188312
	2906708064	1219	1,166507
	2906711001	975	2,231121
	2906711002	2696	2,428829
	2906711004	1796	2,410738
	2906711005	1146	2,282869
	2906711006	2481	2,929162
	2906711007	2480	2,734289
	2906711009	1187	2,620309



**Aeropuerto de Málaga - Costa del Sol**  
**LOCALIZACIÓN DE**  
**SECCIONES CENSALES**