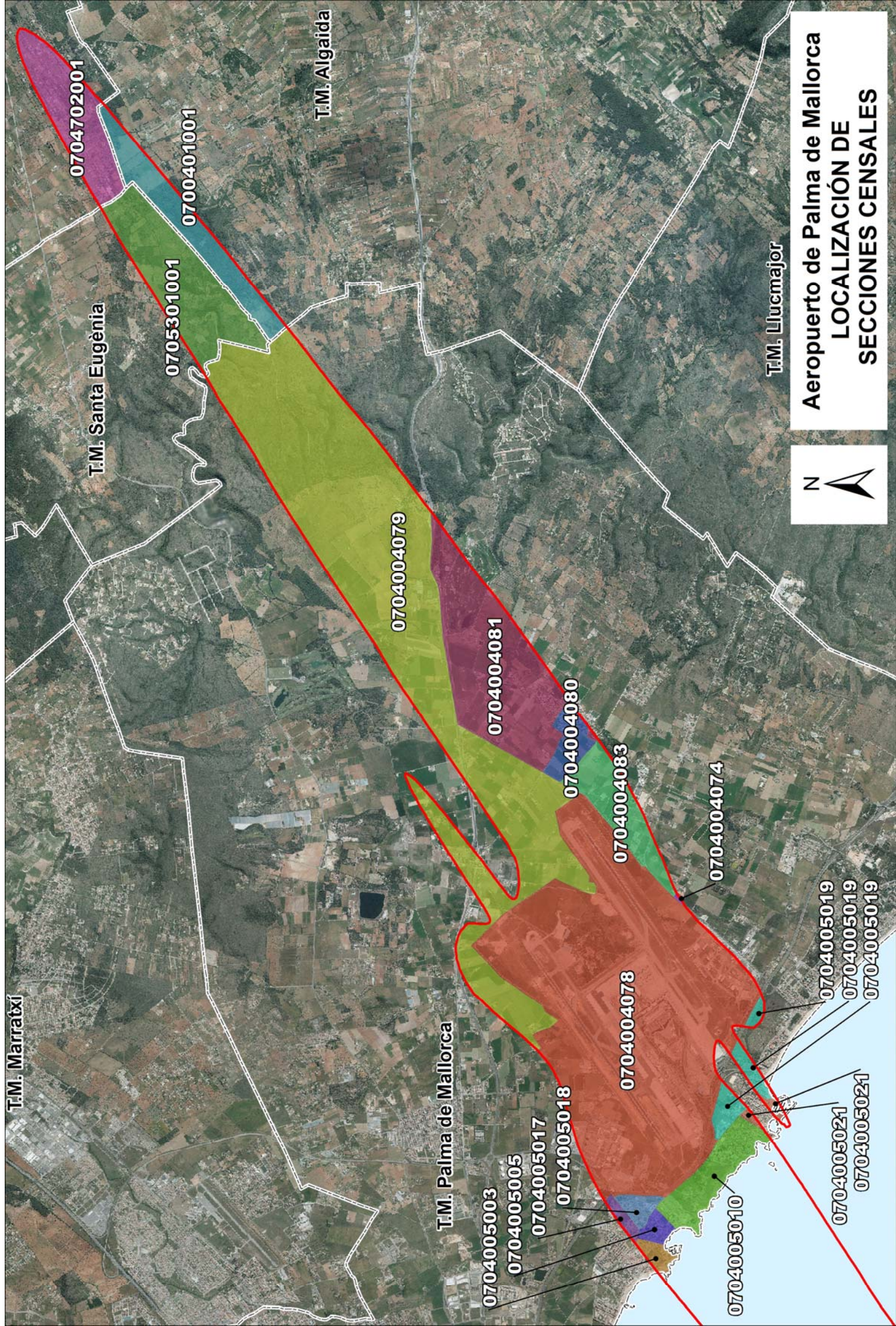


ANEXO VI: DATOS DEMOGRÁFICOS POR MUNICIPIO

VARIABLES DE POBLACIÓN ANALIZADAS POR SECCIÓN CENSAL			
MUNICIPIO	SECCIÓN CENSAL	POBLACIÓN PADRÓN ENERO 2011	TAMAÑO MEDIO DEL HOGAR
Algaida	700401001	2.731	3,45
Palma de Mallorca	704004078*	1.164	2,38
	704004079	1.303	1,01
	704004080	1.427	2,41
	704004081	1.195	1,29
	704004083	939	1,42
	704005003	2.646	2,05
	704005005	1.252	2,35
	704005010	1.776	1,72
	704005017	1.588	2,53
	704005018	958	2,05
	704005019	2.021	1,84
704005021	1.585	1,83	
Santa Eugenia	704702001	1.704	3,41
Sencelles	705301001	1.640	2,21

Nota: Existen variaciones de delimitación en la unidad censal en relación a las empleadas en la fase I del MER.*



T.M. Marratxí

T.M. Santa Eugènia

T.M. Algaida

T.M. Palma de Mallorca

T.M. Lluçmajor

0704702001

0705301001

0700401001

0704004079

0704004081

0704004080

0704004083

0704004074

0704004078

0704005003

0704005005

0704005017

0704005018

0704005010

0704005019

0704005019

0704005019

0704005021

0704005021

Aeropuerto de Palma de Mallorca
LOCALIZACIÓN DE
SECCIONES CENSALES

