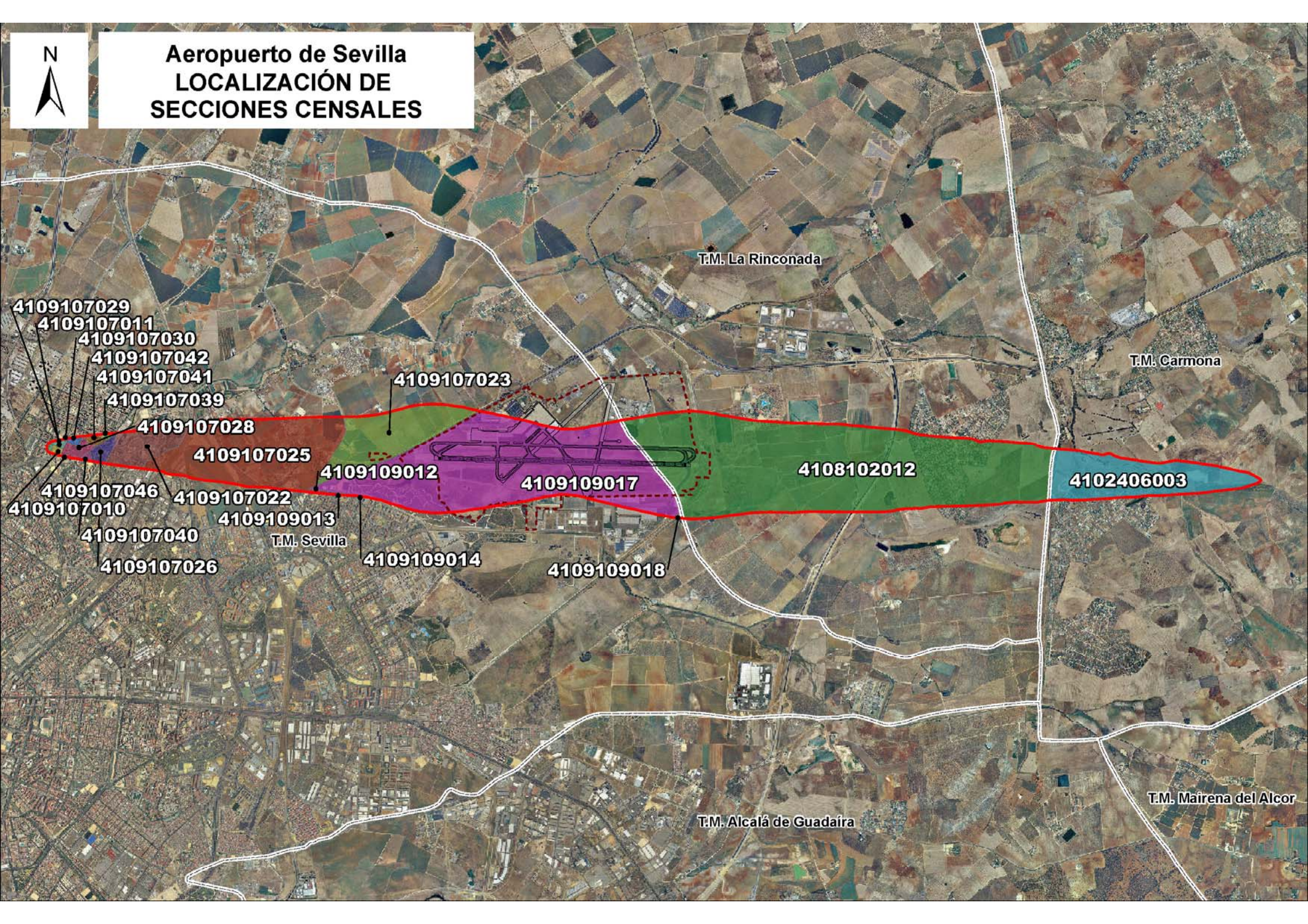


## ANEXO IV: DATOS DEMOGRÁFICOS POR MUNICIPIO

VARIABLES DE POBLACIÓN ANALIZADAS POR SECCIÓN CENSAL			
MUNICIPIO	SECCIÓN CENSAL	POBLACIÓN PADRÓN ENERO 2011	TAMAÑO MEDIO DEL HOGAR
Carmona	4102406003	2162	0,893388
La Rinconada	4108102012	1687	0,69913
	4109107010	1486	2,874275
	4109107011	2250	2,737226
	4109107022	1422	15,456522
	4109107023	1802	4,133028
	4109107025	2096	3,180577
	4109107026	2311	2,567778
	4109107028	1530	3,128834
	4109107029	1515	2,667254
Sevilla	4109107039	1375	2,374784
	4109107040	1622	2,75382
	4109107041	1236	2,710526
	4109107042	1308	2,868421
	4109107046	2029	2,489571
	4109109012	658	2,560311
	4109109013	885	2,404891
	4109109014	2436	2,14248
	4109109017	1348	0,447989



# Aeropuerto de Sevilla LOCALIZACIÓN DE SECCIONES CENSALES



T.M. La Rinconada

T.M. Carmona

T.M. Sevilla

T.M. Alcalá de Guadaíra

T.M. Mairena del Alcor

4109107029

4109107011

4109107030

4109107042

4109107041

4109107039

4109107028

4109107025

4109107046

4109107010

4109107040

4109107026

4109107022

4109109013

4109109012

4109109014

4109107023

4109109017

4109109018

4108102012

4102406003