

## ANEXO VI: DATOS DEMOGRÁFICOS POR MUNICIPIO



En la tabla que se adjunta a continuación se incluyen los datos demográficos por municipio y sección censal utilizados para la asignación de la población a las viviendas presentes en el ámbito de estudio.

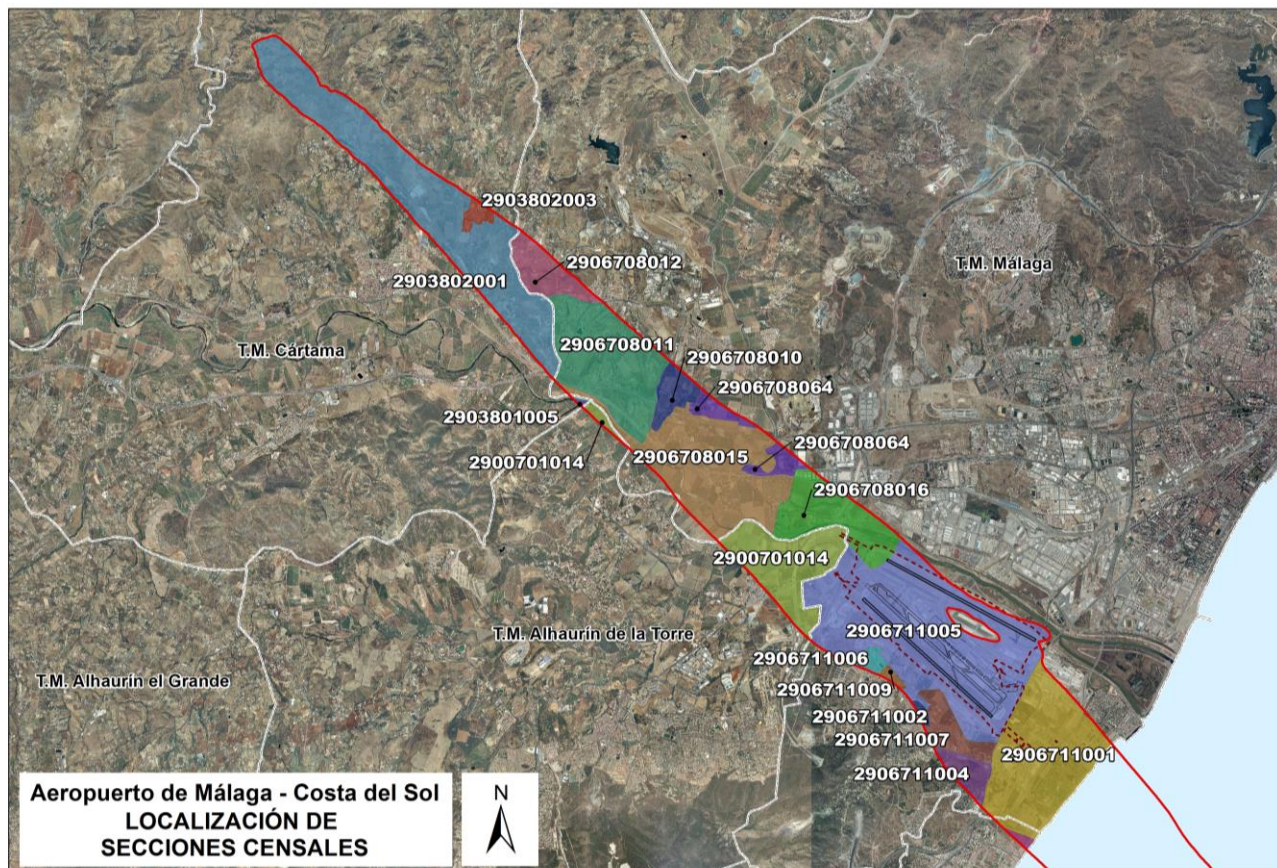
**Tabla AVI. 1. Información demográfica por municipio**

| VARIABLES DE POBLACIÓN ANALIZADAS POR SECCIÓN CENSAL |                |                                |                           |
|--|----------------|--------------------------------|---------------------------|
| MUNICIPIO  | SECCIÓN CENSAL | POBLACIÓN PADRÓN<br>ENERO 2011 | TAMAÑO MEDIO DEL<br>HOGAR |
| Cártama  | 2903802001     | 2764                           | 1,17                      |
|  | 2903802003     | 1315                           | 3,30                      |
| Alhaurín de la Torre                                 | 2900701014     | 2402                           | 2,12                      |
|  | 2906708010     | 2383                           | 2,22                      |
|  | 2906708011     | 2259                           | 3,28                      |
|  | 2906708012     | 2615                           | 2,74                      |
|  | 2906708015     | 1752                           | 2,67                      |
|  | 2906708016     | 959                            | 3,09                      |
|  | 2906708064     | 1399                           | 1,37                      |
|  | 2906711001     | 981                            | 2,10                      |
| Málaga   | 2906711002     | 2373                           | 1,71                      |
|  | 2906711004     | 1817                           | 2,23                      |
|  | 2906711005     | 1065                           | 2,2                       |
|  | 2906711006     | 2703                           | 3,12                      |
|  | 2906711007     | 1813                           | 2,78                      |
|  | 2906711008     | 2515                           | 2,03                      |
|  | 2906711009     | 1327                           | 2,80                      |
|  | Torremolinos   | 2990101001                     | 1192                      |

*Fuente: Elaboración propia*

A continuación, se incluye la imagen resultante de secciones censales ubicadas geográficamente en el ámbito de estudio.

Ilustración AV.1 Secciones censales del ámbito de estudio



Fuente: INE y Elaboración propia