

ANEXO VII: DATOS DEMOGRÁFICOS POR MUNICIPIO



En la tabla que se adjunta a continuación se incluyen los datos demográficos por municipio y sección censal utilizados para la asignación de la población a las viviendas presentes en el ámbito de estudio.

Tabla AVII. 1. Información demográfica por municipio

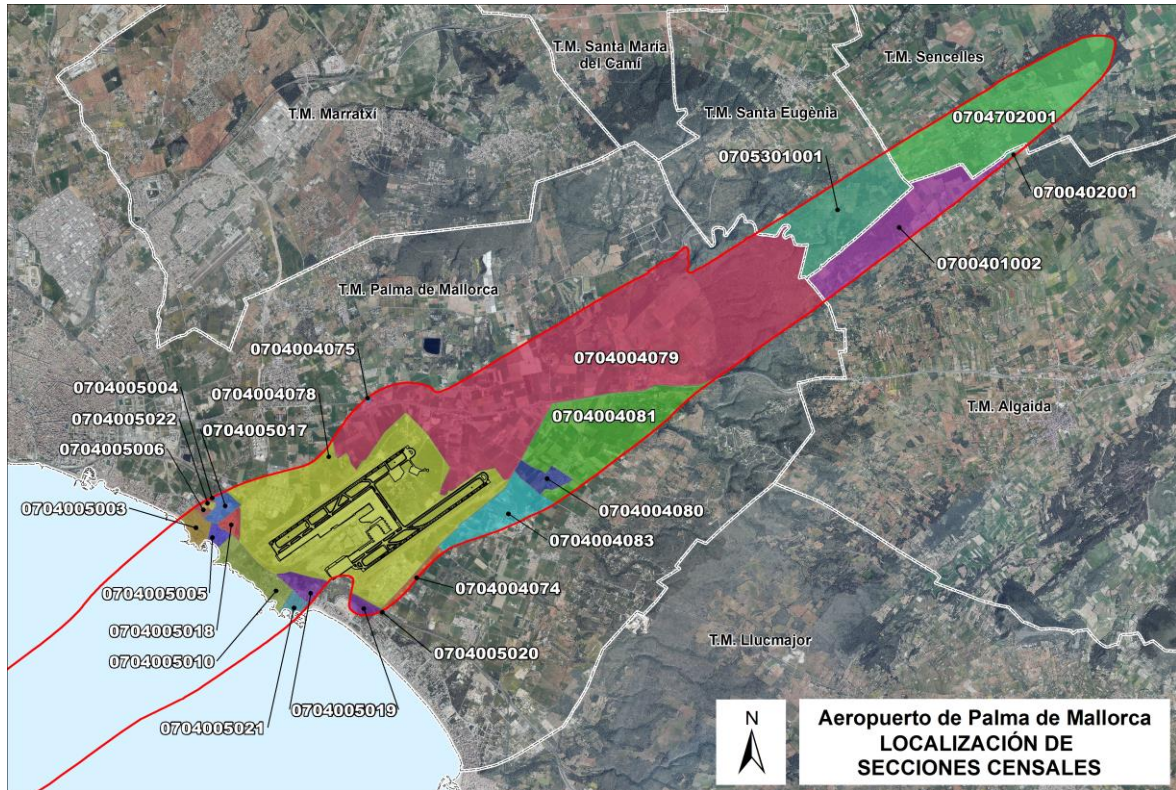
VARIABLES DE POBLACIÓN ANALIZADAS POR SECCIÓN CENSAL			
MUNICIPIOS	SECCIÓN CENSAL	POBLACIÓN PADRÓN ENERO 2017	TAMAÑO MEDIO DEL HOGAR
Algaida	0700401002	1205	1,55
	0700402001	2542	2,63
Palma de Mallorca	0704004074	1912	1,77
	0704004075	1790	1,74
	0704004078	1232	2,71
	0704004079	1366	1,09
	0704004080	1435	2,32
	0704004081	1424	1,55
	0704004083	1027	1,57
	0704005003	2688	2,04
	0704005004	1290	2,61
	0704005005	1242	2,27
	0704005006	1377	2,42
	0704005010	1840	1,75
	0704005017	1583	2,41
	0704005018	1055	2,12
	0704005019	1816	1,64
	0704005020	2199	1,95
	0704005021	1400	1,61
	0704005022	1395	2,57
Santa Eugenia	0705301001	1636	1,79
Sencelles	0704702001	1690	2,84

Fuente: Elaboración propia

A continuación, se incluye la imagen resultante de secciones censales ubicadas geográficamente en el ámbito de estudio.



Ilustración AVII.1 Secciones censales del ámbito de estudio



Fuente: INE y Elaboración propia