

## ANEXO VI: DATOS DEMOGRÁFICOS POR MUNICIPIO



En la tabla que se adjunta a continuación se incluyen los datos demográficos por municipio y sección censal utilizados para la asignación de la población a las viviendas presentes en el ámbito de estudio.

**Tabla AVI. 6. Información demográfica por municipio**

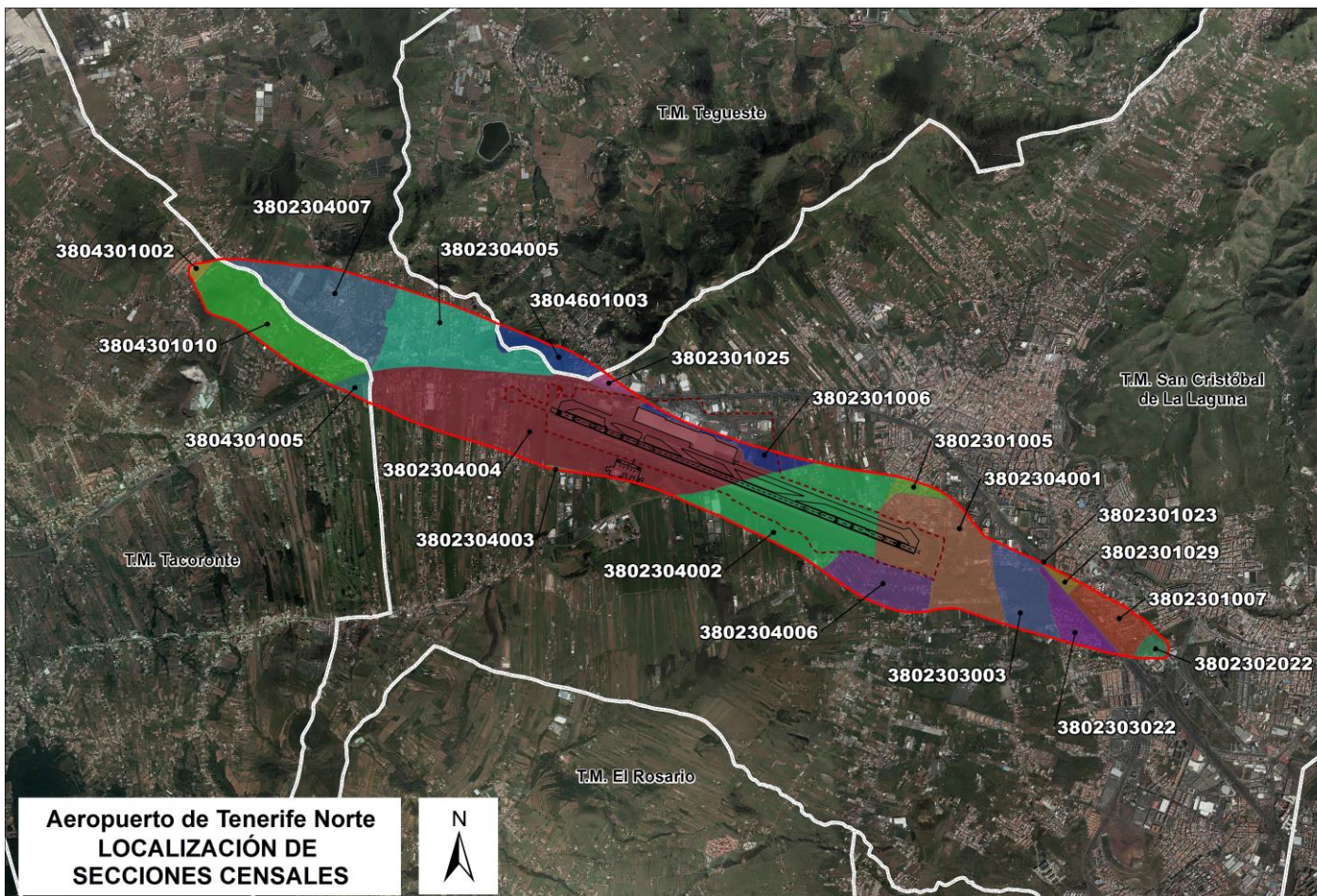
| VARIABLES DE POBLACIÓN ANALIZADAS POR SECCIÓN CENSAL |                |                                   |                           |
|--|----------------|-----------------------------------|---------------------------|
| MUNICIPIO  | SECCIÓN CENSAL | POBLACIÓN<br>PADRÓN ENERO<br>2017 | TAMAÑO MEDIO<br>DEL HOGAR |
| San Cristóbal de La<br>Laguna                        | 3802303022     | 806                               | 2,44                      |
|  | 3802301029     | 876                               | 1,81                      |
|  | 3802304004     | 969                               | 1,91                      |
|  | 3802304001     | 1032                              | 1,60                      |
|  | 3802301025     | 1198                              | 1,77                      |
|  | 3802304006     | 1206                              | 1,74                      |
|  | 3802303003     | 1311                              | 1,27                      |
|  | 3802304005     | 1323                              | 3,45                      |
|  | 3802302022     | 1447                              | 2,66                      |
|  | 3802301006     | 1551                              | 2,74                      |
|  | 3802304007     | 1653                              | 2,46                      |
|  | 3802304003     | 1734                              | 2,13                      |
|  | 3802301007     | 1735                              | 1,78                      |
|  | 3802301023     | 2006                              | 1,21                      |
|  | 3802304002     | 2319                              | 2,30                      |
|  | 3802301005     | 2430                              | 2,42                      |
| Tacoronte  | 3804301010     | 1535                              | 4,97                      |
|  | 3804301002     | 1666                              | 2,09                      |
|  | 3804301005     | 1692                              | 2,63                      |
| Tegueste   | 3804601003     | 1667                              | 2,22                      |

*Fuente: Elaboración propia*

A continuación, se incluye la imagen resultante de secciones censales ubicadas geográficamente en el ámbito de estudio.



Ilustración AVI.1 Secciones censales del ámbito de estudio



Fuente: INE y Elaboración propia