

## ANEXO V: DATOS DEMOGRÁFICOS POR MUNICIPIO



En la tabla que se adjunta a continuación se incluyen los datos demográficos por municipio y sección censal utilizados para la asignación de la población a las viviendas presentes en el ámbito de estudio.

**Tabla AV. 6. Información demográfica por municipio**

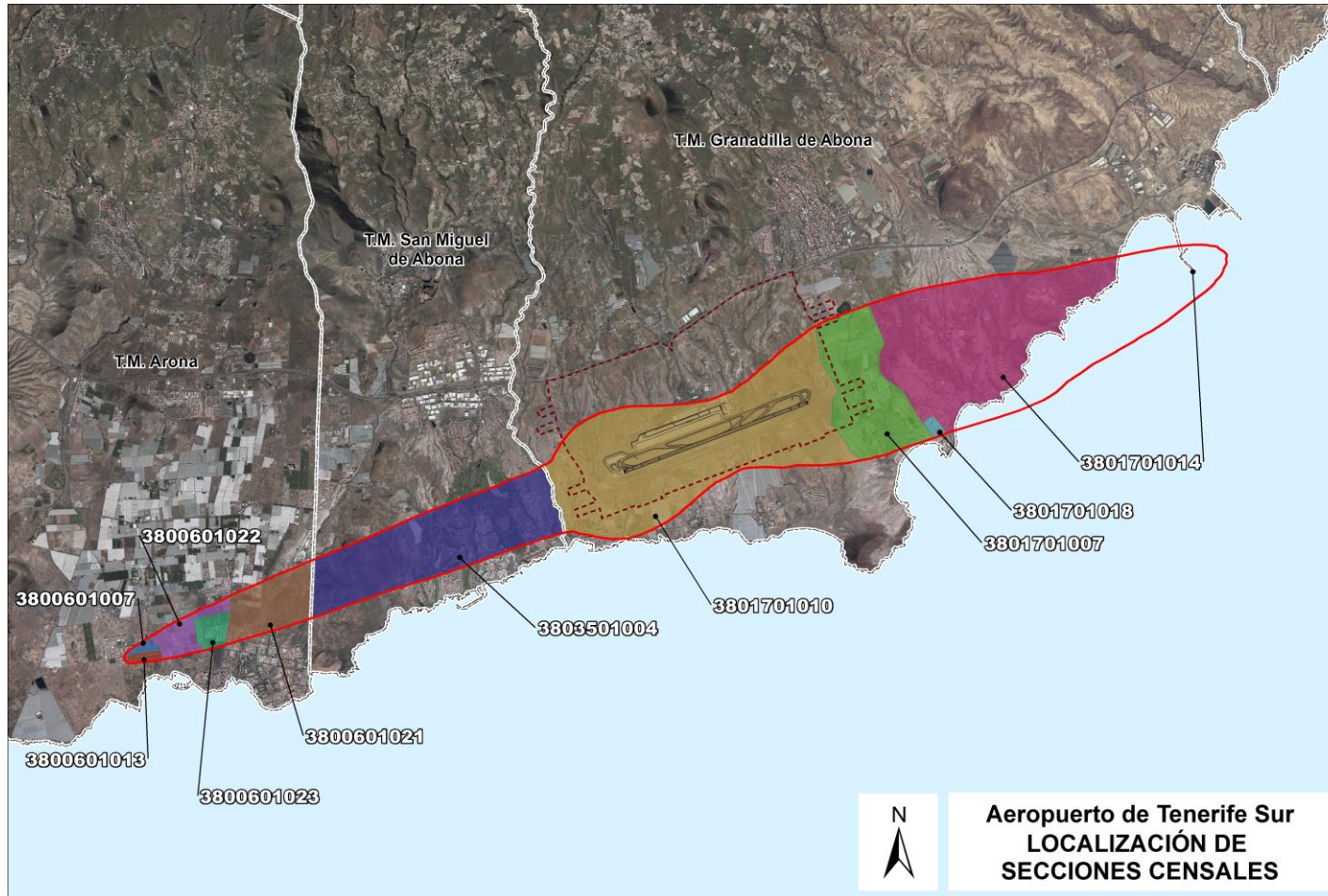
| VARIABLES DE POBLACIÓN ANALIZADAS POR SECCIÓN CENSAL |                |                                |                           |
|--|----------------|--------------------------------|---------------------------|
| MUNICIPIO  | SECCIÓN CENSAL | POBLACIÓN PADRÓN<br>ENERO 2017 | TAMAÑO MEDIO<br>DEL HOGAR |
| Arona  | 3800601007     | 1963                           | 1,5                       |
|  | 3800601013     | 3018                           | 3,4                       |
|  | 3800601021     | 1969                           | 1,0                       |
|  | 3800601022     | 3280                           | 2,7                       |
|  | 3800601023     | 2543                           | 2,4                       |
| Granadilla de Abona                                  | 3801701007     | 2502                           | 1,1                       |
|  | 3801701010     | 2274                           | 1,0                       |
|  | 3801701014     | 2206                           | 1,1                       |
|  | 3801701018     | 3168                           | 1,8                       |
| San Miguel de Abona                                  | 3803501004     | 4277                           | 1,1                       |

*Fuente: Elaboración propia*

A continuación, se incluye la imagen resultante de secciones censales ubicadas geográficamente en el ámbito de estudio.



Ilustración AV.1 Secciones censales del ámbito de estudio



Fuente: INE y Elaboración propia